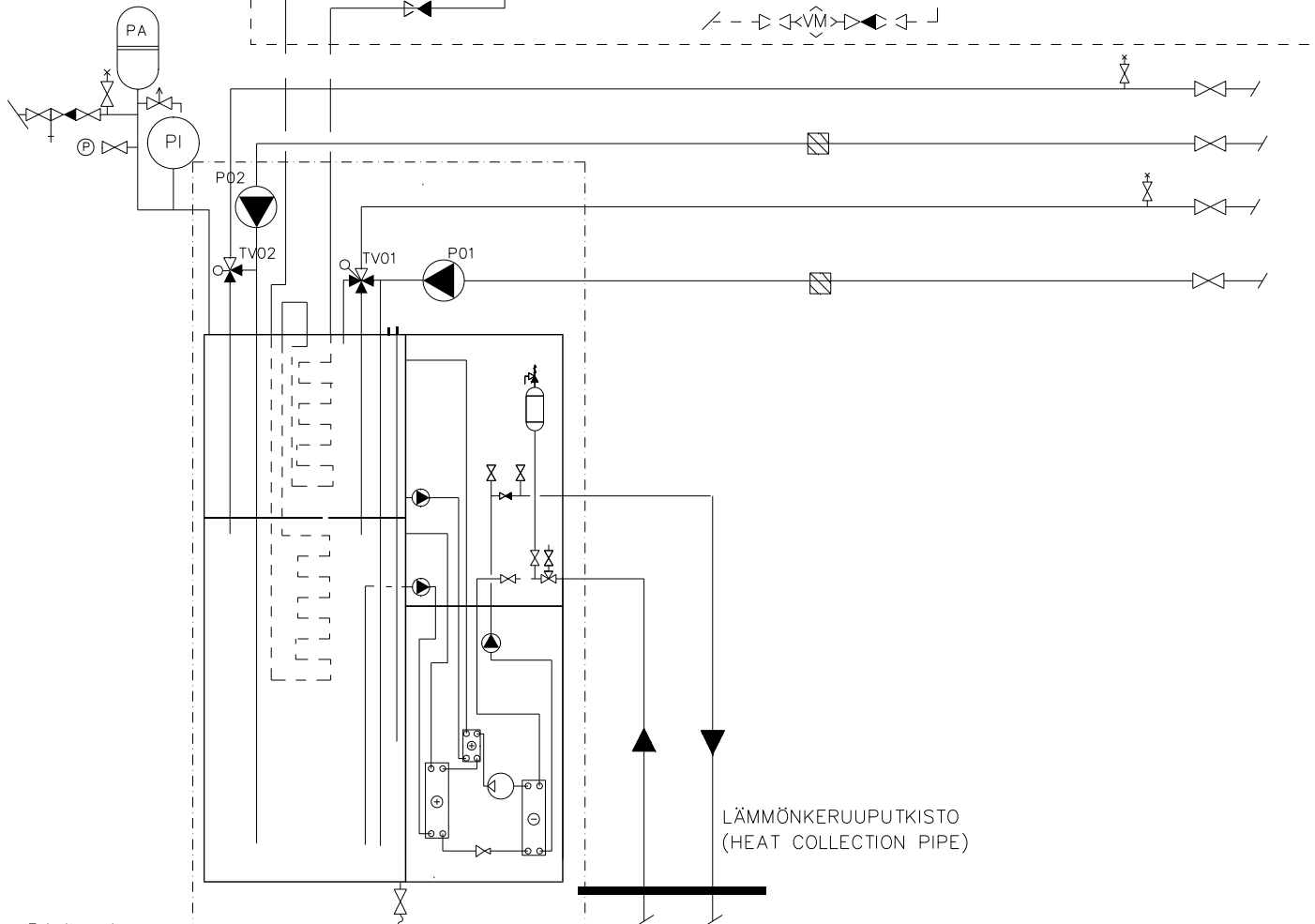


VERKOSTON TÄYTTÖ
(WATER SYSTEM FILLING)



ÄssäStream
Yhteet: 15mm putki (Connections: 15mm OD pipe)

ÄSSÄSTREAM KYTKENTÄ PALUULINJAAN

- virtausvastus tai 30l sähkövaraaja suuri lämpöhäviö käyttöveden kiertolinjassa tai kytkentämahdollisuus suoraan ylävaraajaan puuttuu
- Flow heater or 30l electric boiler when high heat losses of hot water circulation line

HUOM!

Käyttöveden kierron putket eristettävä

Ennen sähkön kytkentää, varmista että virtauslämmittimessä ei ole ilmaa.

NOTE!

DHW circuit pipes must be insulated

Before power connection make sure that there is no air in the flow heater.

OHJAUSAUTOMATIikka INTEGROITU LÄMPÖPUMPPUUN
(CONTROL SYSTEM IS INTEGRATED TO HEAT PUMP)

- P01 = Kiertovesipumppu lämmityspiiri 1
- P02 = Kiertovesipumppu lämmityspiiri 2
- TV01 = 4-tieventtiili lämmönjakopiiri 1
- TV02 = 3-tieventtiili lämmönjakopiiri 2

Toimitusraja =
Huom. Toimitus ei sisällä lämpöpumpun ja varaajan ulkopuolisia putkia tai niiden osia
Delivery limit =
Note: Delivery does not include parts that are outside of heat pump and hot water tank

LÄMPÖÄSSÄ

SUUNN.
HHi
PIIRT.
PVM.
25.09.2016
ALLEKIRJOITUS

ÄSSÄSTREAM RETURN LINE CONNECTION
Flow heater or 30l electric boiler
when high heat losses of
hot water circulation line

ÄSSÄSTREAM KYTKENTÄ PALUULINJAAN
Virtausvastus tai 30l sähkövaraaja
suuri lämpöhäviö kiertolinjassa tai kytkentä
kiertoon pelkän ylävaraajan kautta ei mahdollista

SUUNNITTELUALA, TYÖN JA PIIRUSTUKSEN N:O

L ÄssäStream_RL_16A

LEHTI LEHDISTÄ TILAAJAN N:O

PÄIVÄYS

NIM.

LUKUM. MUUTOS

TUNN.